



## PRESSEINFORMATION

### **Bewusst Wählen e.V.: Teil einer weltweiten Initiative der Lebensmittelindustrie zur Unterstützung einer gesunden Ernährung**

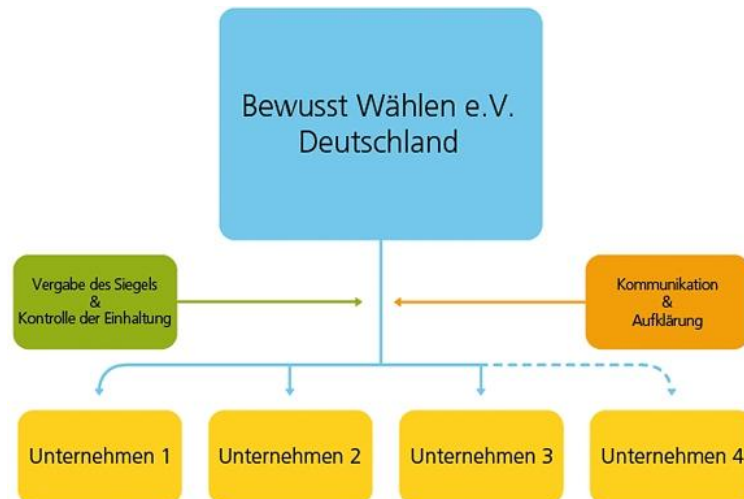
**Im September 2008 wurde der Bewusst Wählen e.V. mit Sitz in Berlin gegründet. Der Verein ist das nationale Pendant zur Choices International Foundation in Brüssel. Sowohl Lebensmittelhersteller und Einzelhandel als auch Gastronomie können dem Verein beitreten und so ihren Beitrag zur Gesundheit der Verbraucher zu leisten.**

Der Verein wurde wie die Choices International Foundation von den Unternehmen Campina, Friesland Foods und Unilever ins Leben gerufen und ist national dafür zuständig, das Logo mit seinen Vorteilen bekanntzumachen, neue Partner zu gewinnen und für eine einheitliche Kommunikation zu sorgen. Zum Start des Programms in Deutschland waren 50 Produkte mit dem Logo gekennzeichnet, weitere Produkte sind in Vorbereitung.

Die Vorteile von Bewusst Wählen sprechen für sich:

- Es ist ein internationales System mit hoher Glaubwürdigkeit, das leicht zu verstehen ist.
- Es wird ein einfaches und positives Logo eingesetzt, das Verbrauchern eine schnelle Entscheidung ermöglicht.
- Es gibt keine Verwirrung, da alle teilnehmenden Hersteller dasselbe Logo nutzen
- Durch positive Veränderung der Wahrnehmung und der Verwendungsabsichten von Lebensmitteln wird ein Anreiz geschaffen, Ernährungsverhalten zu ändern.
- Das Design ergänzt die Nährwerttabelle.

## Nationale Organisationsstruktur



## Internationaler wissenschaftlicher Beirat

Unterstützt wird die Choices International Foundation von einem Beirat aus acht unabhängigen internationalen Wissenschaftlern. Den Vorsitz hält Professor Jaap Seidell, Professor für Ernährung und Gesundheit an der Freien Universität in Amsterdam, Niederlande.

### Mitglieder des International Scientific Committee

- Prof. J.C. Seidell, VU Universität Amsterdam, Niederlande (Vorsitzender)
- Prof. M. Gurinovic, Universität Belgrad, Serbien
- Prof. a.V. Astrup, Universität Kopenhagen, Dänemark
- Prof. a.G. Pekcan, Universität Hacettepe, Türkei
- Prof. G. Vansant, Katholische Universität Löwen, Belgien
- Prof. K. Srinath Reddy, Public Health Foundation, Indien
- Dr. M. Raats, Universität Surrey, Großbritannien
- Prof. B.M. Popkin, Universität North Carolina, USA
- Prof. L.a. Dos Anjos, Universidade Federal Fluminense, Brasilien
- Dr. N. Steyn, Human Sciences Research Council, Südafrika
- Prof. V. Somoza, Universität Wisconsin, USA
- Dr. R. Endevelt, Maccabi Health Services Tel Aviv, Israel
- Dr. S. Barquera, National Institute of Public Health, Mexiko

„Unsere Aufgabe ist es, die auf Basis ernährungswissenschaftlicher Richtlinien erarbeiteten Kriterien in regelmäßigen Abständen zu prüfen“, so der Vorsitzende des Scientific Committee Professor Jaap Seidell. „Neueste wissenschaftliche Erkenntnisse und Forschungsergebnisse sind bei der Überprüfung der Kriterien entscheidend und müssen berücksichtigt werden.“ Katja Praefke, Vorstand des Bewusst Wählen e.V. ergänzt: „Das Scientific Committee bezieht auch Entwicklungen in der Lebensmitteltechnologie in die Überarbeitungen ein.“ Etwa alle zwei Jahre werden die Kriterien überarbeitet und gegebenenfalls angepasst. Die teilnehmenden Unternehmen haben dann zwei Jahre Zeit ihre Produkte, sofern notwendig, auf die neuen Kriterien umzustellen.

### Internationale Organisationsstruktur



### Über Bewusst Wählen

Bewusst Wählen ist eine internationale Initiative mit den Zielen, Verbrauchern die Auswahl gesunder Lebensmittel zu vereinfachen und die Industrie dazu anzuregen, Produktzusammensetzungen zu verbessern. Um dies zu erreichen, wurde ein leicht verständliches Logo entwickelt, das auf der Verpackungsvorderseite platziert ist. Die Verwendung des Logos unterliegt strengen, wissenschaftlich fundierten Kriterien. Gesteuert wird das Programm international von der Dachorganisation Choices International Foundation mit Sitz in Brüssel und national von Stiftungen bzw. Vereinen in den teilnehmenden Ländern wie dem Bewusst Wählen e.V. in Deutschland mit Sitz in Berlin. Derzeit sind in mehr als 50 Ländern über 3.000 Produkte mit dem Logo ausgezeichnet und mehr als 100 Partner aus Produktion, Handel und Gastronomie nutzen das Logo. Mehr Informationen sind unter [www.choicesinternational.org](http://www.choicesinternational.org) oder [www.bewusst-waehlen.com](http://www.bewusst-waehlen.com) abrufbar.



**Pressekontakt:**

Bewusst Wählen e.V.

Emanate GmbH

Nymphenburger Str. 86

80636 München

Deutschland

Tel.: +49 89 12445 0

Fax: +49 89 12445 114

E-Mail: [info@bewusst-waehlen.com](mailto:info@bewusst-waehlen.com)

<http://www.emanatepr.com>